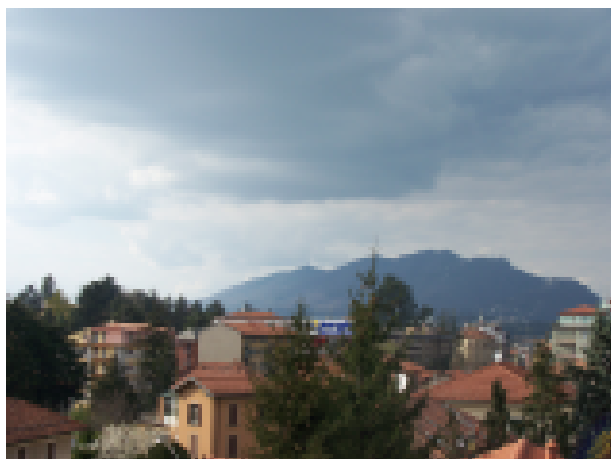


APPARTAMENTI

LUVINATE ampio appartamento di prestigio vista lago in elegante villa d'epoca dotata di ascensore.

L'appartamento è completamente arredato ed è situato al secondo e ultimo piano ed è composto da: ingresso, ampio salone da cui è possibile godere di una bellissima vista lago, grande cucina abitabile, bagno con doccia e vasca, suite matrimoniale con bagno e cabina armadio, camera doppia. Completano la proprietà due posti auto esterni e un'ampia mansarda (uso ripostiglio/lavanderia) collegata all'appartamento tramite un ascensore interno.

Canone mensile: € 2000,00 Spese condominiali: €4000/anno C.E. in fase di elaborazione.



VARESE (V.le Borri, comodo Ospedali) monolocale termoautonomo arredato al terzo e ultimo piano di signorile palazzina con ascensore recentemente ristrutturata.

Libero.

Canone mensile: € 450,00

Spese condominiali: € 30,00/mese

Classe energetica: G - Ape 228,85

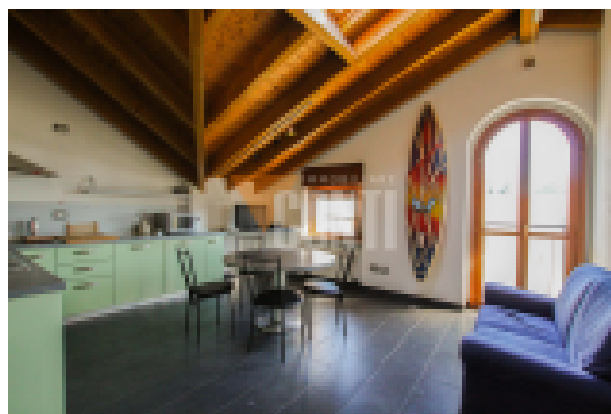
VARESE (vicinanze Ospedali) in affitto appartamento bilocale termoautonomo di 65 mq. completamente arredato in signorile palazzina con scensore.

Ingresso, soggiorno con angolo cottura, ampio disimpegno, camera matrimoniale, bagno con doccia. Un box singolo.

Canone: € 600,00/mese

Spese condominiali mensili € 100,00

Classe Energetica: G – Ipe: 390,00



VARESE CENTRO elegante appartamento trilocale termoautonomo non arredato al secondo piano di signorile edificio di sei piani con ascensore e portineria. Ingresso, soggiorno, ampia cucina con grande terrazzo di 40 mq. con zona barbeque, ampio disimpegno con spazio per armadi, una camera matrimoniale con cabina armadio, una camera singola e un bagno con doccia.

Canone mensile: € 700

Classe energetica: G – Ape 390



VARESE CENTRO ampio appartamento ristrutturato al terzo piano (di cinque) in palazzina con ascensore.

Ampio ingresso, soggiorno con zona pranzo e balcone, cucina abitabile, disimpegno, due camere matrimoniali di cui una con balcone, una camera doppia, uno studio con balcone, un bagno con doccia e un bagno con vasca.

Completano l'immobile un box doppio (in lunghezza) e una porzione di solaio.

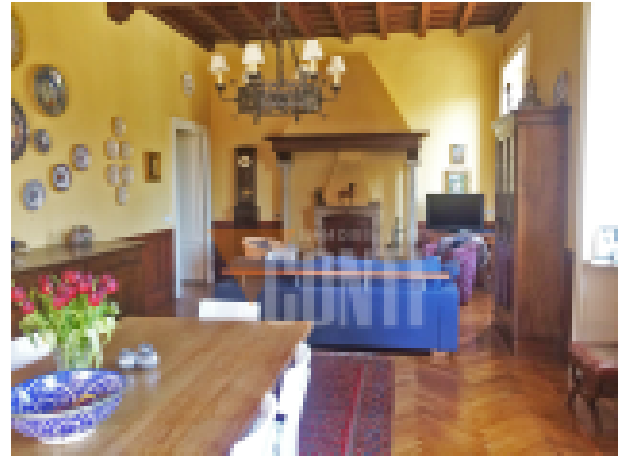
Riscaldamento centralizzato a pavimento.

Classe energetica: G – Ape 390

Canone mensile: € 1.200

Spese condominiali: €200/mese (comprese di riscaldamento).

VILLE



VARESE VELATE, in zona residenziale ampia elegante villa singola di 400 mq. con giardino di 3000 mq.

L'immobile si sviluppa su due livelli oltre a mansarda e piano seminterrato ed è così composta:

Piano Terra – ingresso, cucina abitabile, soggiorno, uno studio, un bagno;

Piano Primo – due camere matrimoniali e due bagni;

Piano Secondo mansardato – due camere singole.

Piano seminterrato – locali tecnici/accessori.

La villa è completamente arredata e sarà libera dal 1° settembre 2018.

Canone mensile: € 2.500,00

Certificazione energetica: G – Ape 523,44

UFFICI



VARESE CENTRO (Via Cavour) ufficio (70 mq.) non arredato al piano primo di palazzina senza ascensore. Due locali e un bagno.

Canone mensile: € 500

Spese condominiali: € 70/mese

Riscaldamento autonomo.

Classe energetica: C - Ape 243,78

LIBERO.